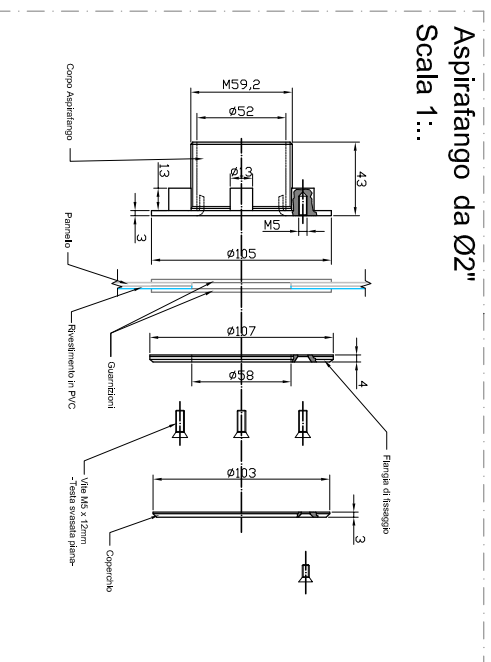
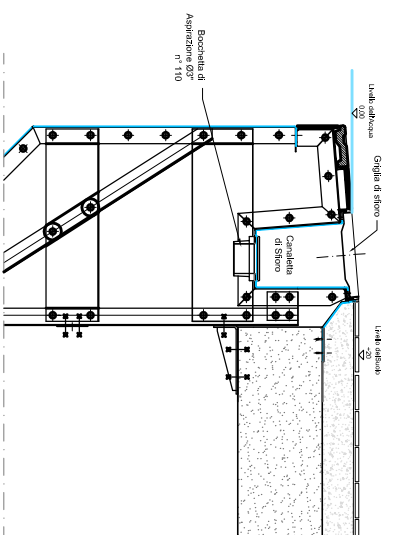


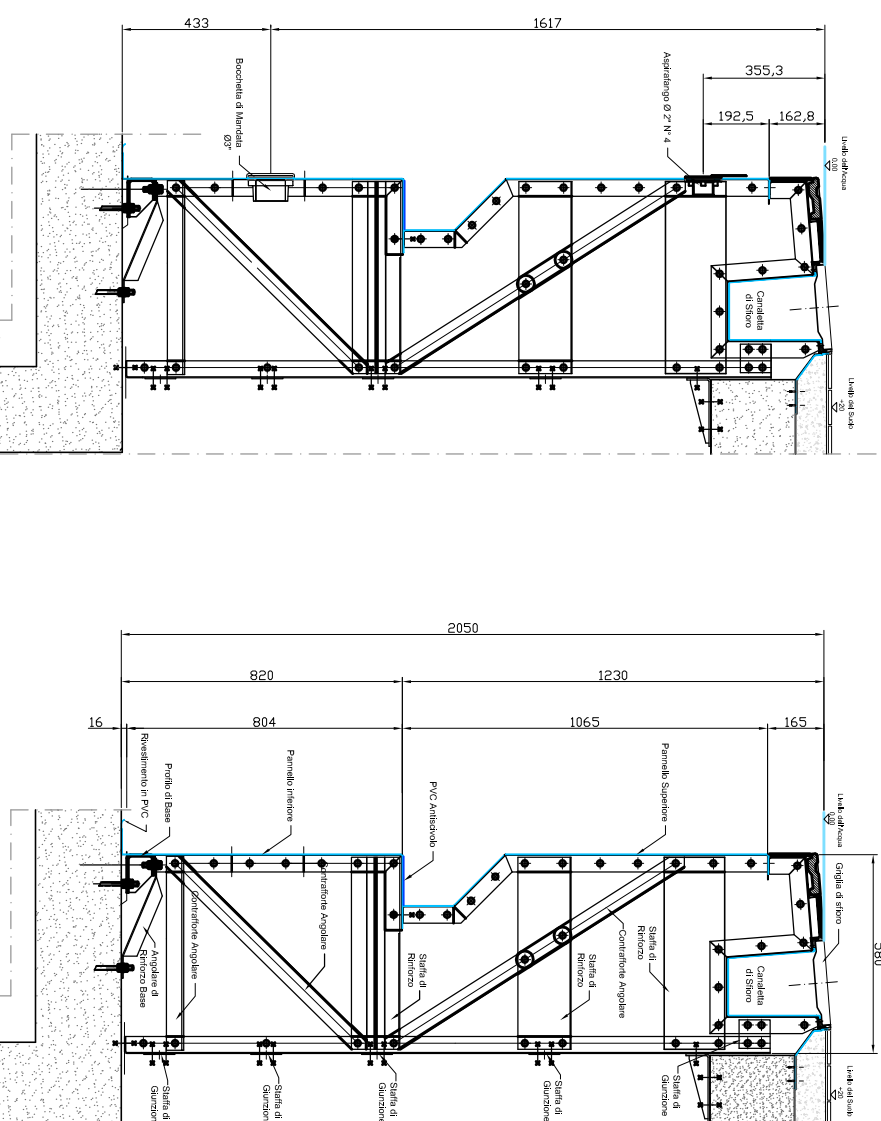
Particolare aspirazione
dalla canaletta di sfioro



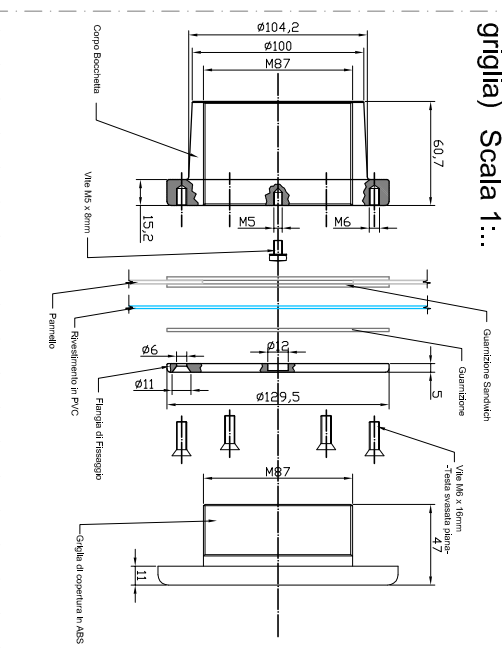
Posizionamento Aspiratempo e
bocchetta di Mandata



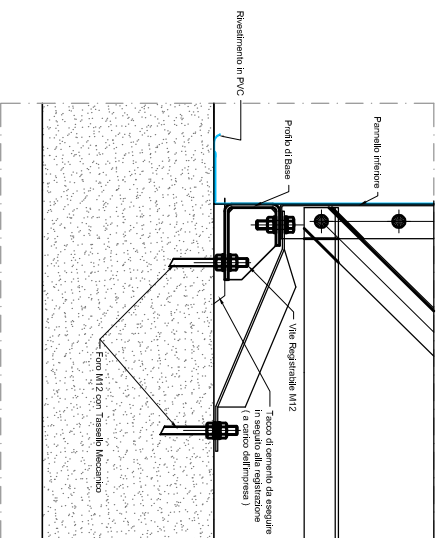
Struttura Piscina Olimpica



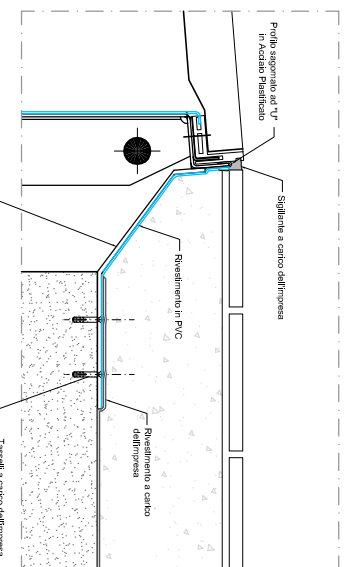
Bocchetta Ø3" di Mandata
/ Aspirazione (priva di
griglia) Scala 1:...



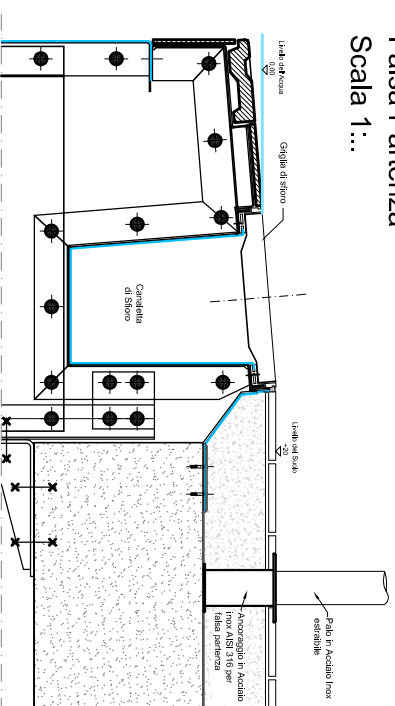
Base Struttura ed
Ancoraggio scala 1:...



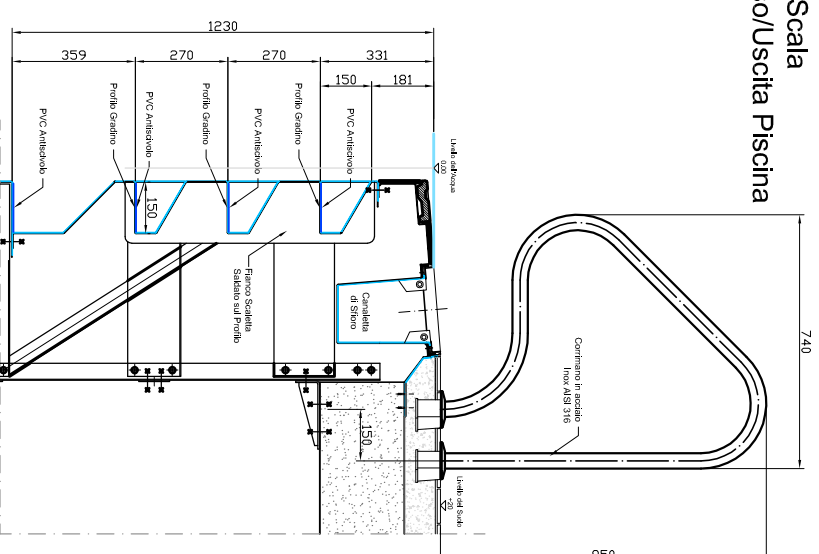
Particolare di
Impermeabilizzazione
Scala 1:...



Particolare Ancoraggio
Falsa Partenza
Scala 1:...



Sezione Scala
d'Accesso/Uscita Piscina



N.B.: LA SCALETTA E' UN PANNELLO UNICO SAGOMATO, (non spezzato in gradini) CHE VIENE FISSATO AL PANNELLO SUPERIORE. PREVENTIVAMENTE FORATO. IL FISSAGGIO AVVIENE CON 2 SERIE DI BULLONI: LA PRIMA IN TESTA, CHE FISSA IL PANNELLO SAGOMATO AL PANNELLO SUPERIORE ED AL CORPO SFIORO. LA SECONDA SERIE, ALLA BASE, FISSA IL PANNELLO SAGOMATO AL PANNELLO INFERIORE. PER GARANTIRE LA TENUTA, I FIANCHI VERRANNO SALDATI AL PANNELLO SAGOMATO ED IL TUTTO VERRA SALDATO AL PANNELLO FRONTALE.

Il presente elaborato è di proprietà CEMI. La produzione e/o divulgazione non autorizzata è vietata. I diritti saranno tutelati a termini di legge. / This drawing is of CEMI property. The production or the spreading which is not authorized is forbidden. The rights will be protected to law terms.



SEDE PRICIPALE /
HEAD OFFICE
Via delle Industrie, 1
30020 Eraclea (VE)
Tel: +39 0421 232844
Fax: +39 0421 232850
www.cemi.it
studiotecnico@cemi.it
FILIALE / BRANCH:
Via Parenzo, 1
30020 Bibione (VE)
Tel: +39 0431 430228
Fax: +39 0431 439793